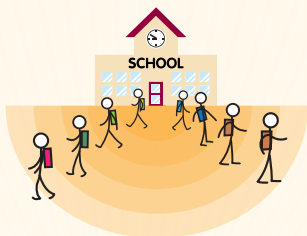


W niniejszej ulotce pokazany jest rejon wokół naszej szkoły, który pozwala na dojście do szkoły w przeciągu pięciu minut. Rejon ten został wyznaczony przez naszych uczniów. W celu ograniczenia korków powstających przy szkolnej bramie, chcielibyśmy aby osoby, które obecnie przyjeżdżają do szkoły samochodami parkowały poza wyznaczonym rejonem i pokonywały ostatnie 5 minut swojej drogi na piechotę.



Pozwoli to poprawić bezpieczeństwo i środowisko w bezpośrednim otoczeniu szkoły i zapewni również okazję do zdrowego wysiłku fizycznego na początku i na końcu dnia szkolnego.

Dziękujemy Państwu za wsparcie naszej inicjatywy.

Jeśli mieszkacie Państwo w obrębie wyznaczonego rejonu to każdego dnia możecie przychodzić do szkoły na piechotę lub przyjeżdżać na rowerze. Nawet jeśli samochód potrzebny jest w celu późniejszego dojazdu do pracy, to pozostawienie go pod domem na czas dostarczenia dzieci do szkoły może okazać się szybsze i łatwiejsze.

Jeśli mieszkacie Państwo tuż poza wyznaczonym rejonem, zachęcamy do chodzenia do szkoły na piechotę lub przyjeżdżania na rowerze – być może te sposoby są szybsze niż się wydaje.

Jeśli musicie Państwo przyjeżdżać do szkoły samochodem prosimy o parkowanie poza wyznaczonym rejonem – z rozważą i należyтым szacunkiem dla lokalnych mieszkańców – i pokonanie ostatniego odcinka na piechotę.

Nasi uczniowie wzięli czynny udział w opracowaniu tego projektu i przeszli wszystkimi wyznaczonymi trasami, aby udowodnić, że spacer do szkoły faktycznie zabiera tylko 5 minut!

Jeśli chcielibyście Państwo otrzymać niniejsze informacje w innym języku, w systemie Braille'a, jako nagranie dźwiękowe, wydruk dużą czcionką, napisane prostym językiem angielskim, jako nagranie wideo języka migowego BSL lub zapis na płycie CD-ROM, prosimy o kontakt: 0117 903 6103



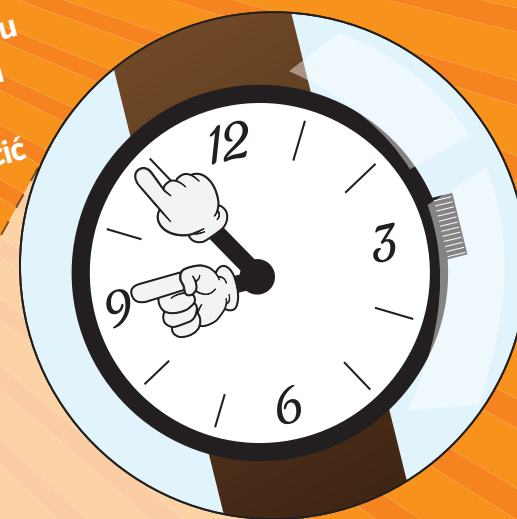
travelwest+
www.travelwest.info

BD5265 Designed and printed by Bristol Design, Bristol City Council February 2014

Katolicka Szkoła Podstawowa im. św. Bonawentury 5 minut spaceru do szkoły



Chcemy ograniczyć natężenie ruchu samochodowego w bezpośrednim otoczeniu szkoły, aby poprawić poziom bezpieczeństwa i zachęcić rodziny do pokonywania przynajmniej jednego odcinka drogi do szkoły na piechotę.



Katolicka Szkoła Podstawowa im. św. Bonawentury 5 minut spaceru do szkoły

